

# Les différents budgets

## Budget de Fonctionnement

**Fond de réserve** : (Mis en place en 1987 en prévision de la réfection de l'avenue et des parkings :150F par trimestre) Début 93 le montant de ce fond 417.583 F a financé la réalisation de ces travaux pour un montant de 350.000 F+ réfection des arches 40.000F

Prélèvement réévalué à 30€ par trimestre en 2002

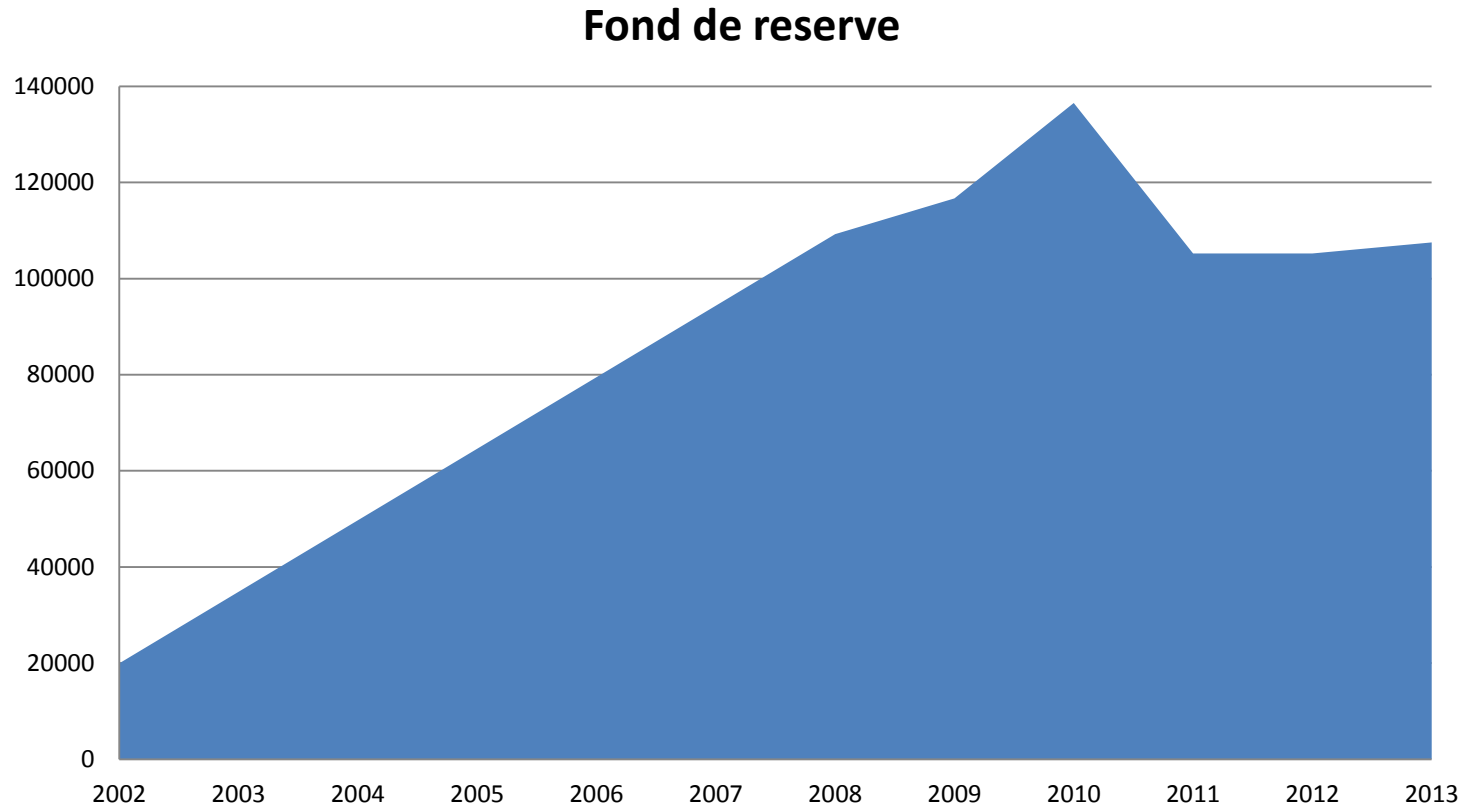
Pas de prélèvement en 2011,2012

**Fond d'amélioration**: Constitué en 2010 uniquement pour travaux d'entretien à venir dans les 3 années à venir et non encore décidés 200€ par pavillon .

**Compte Travaux**: (Travaux décidés en AG).Il est alimenté par des appels de fond (en plus des appels de fonds du budget de fonctionnement. )

C'est l'AG sur proposition du Conseil syndical qui décide sur quels budgets seront affectés les différents travaux votés.

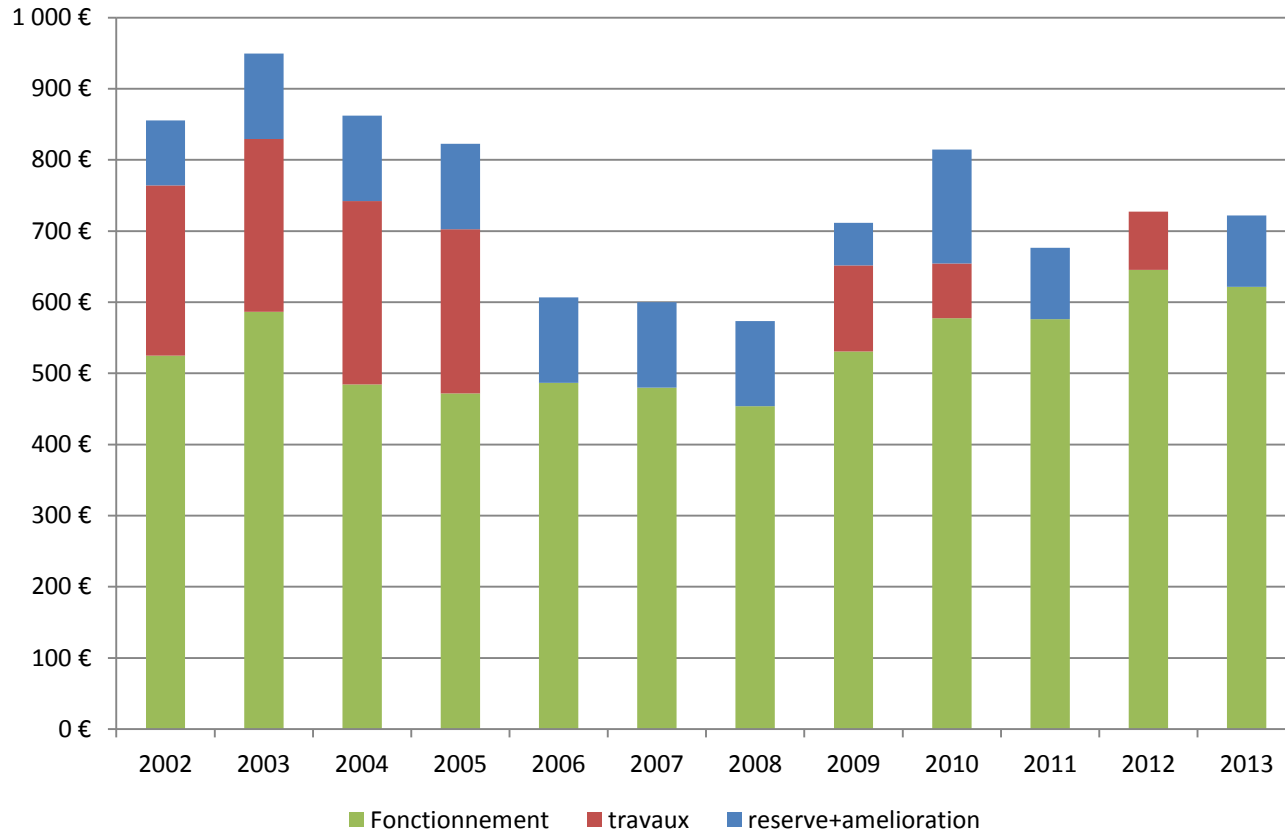
# Evolution de notre épargne



**Notre épargne est passée de 136.520€ à fin 2010 à 101.820€ à fin 2011**

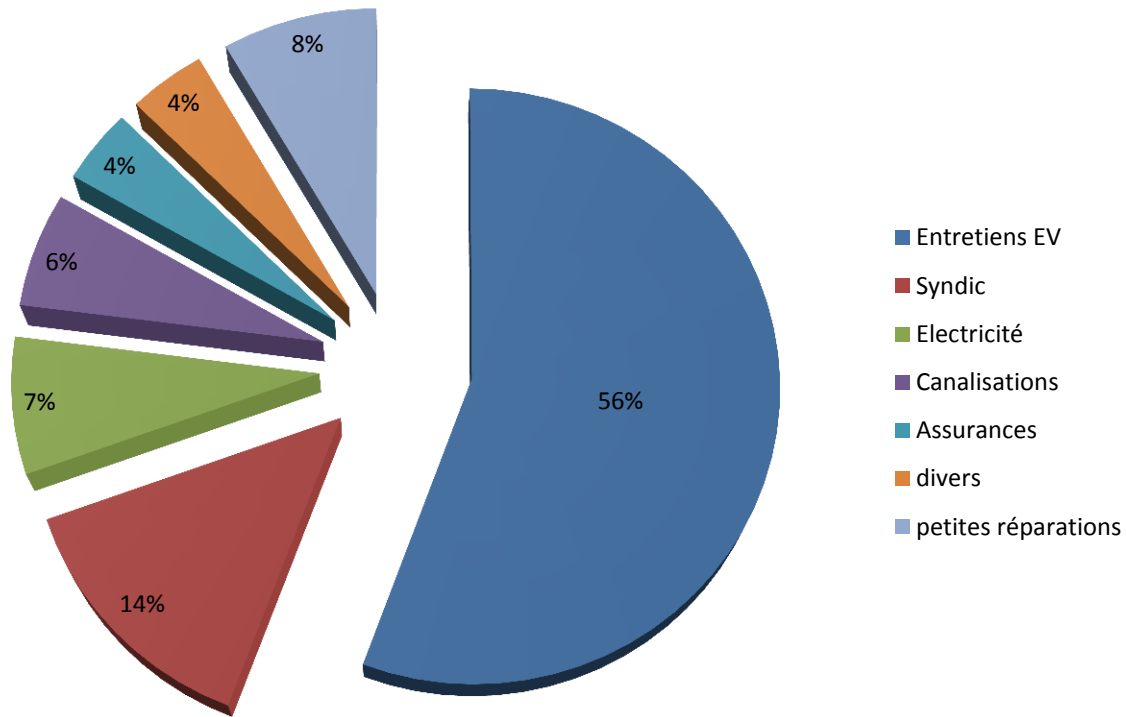
# Total des charges par pavillon

(Budget fonctionnement + Fond de réserve + Fond d'amélioration + appels pour travaux)



la cout par pavillon est passé de 872€ (2002-2005) à  
735€ (2010-2013)

# Répartition du budget de fonctionnement



Les coûts entretien espaces verts plus syndic représentent 70% du total des dépenses de fonctionnement

# Budget 2014

Budget 2014		par pavillon
budget de fonctionnement	77 800 €	627 €
Edicules	5 000 €	40 €
ERDF	4 191 €	34 €
proxiserve	20 000 €	161 €
trottoirs	30 000 €	242 €
Total	136 991 €	1 105 €